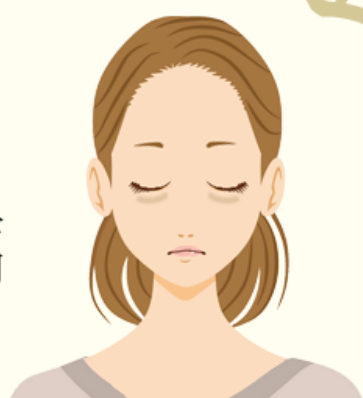


しっとこ!シリーズ



クマ編



 DNA CLAIR

あなたのクマはどのタイプ？

Which?



青クマ

下にひっぱると
くまが薄くなる？

そんなあなたは
青クマちゃん



血行不足による
うっ血状態。
血の巡りが悪く
なって、目の下に
たまって皮膚から
透けて青く見えて
いるのが青クマ



黒クマ

上を向くと
薄くなる

そんなあなたは
黒クマちゃん



目の周りのハリが
なくなり、たるみ
によって影ができ
見えているのが
黒クマ



茶クマ

下にひっぱっても
上を向いても
薄くならない

そんなあなたは
茶クマちゃん



目の周りの摩擦
乾燥、肌に合わない
化粧品を使用する
ことによる
色素沈着や角質肥厚
で見えているのが
茶クマ



くすみ別にカバー色が違います

しっとこ!

くすみのカバー方法

血行不良くすみ
カバーには

ピンク

青っぽくくすんだ肌に
ピンク色は
柔らかい印象に

乾燥くすみ
カバーには

パープル

グレーっぽく暗く
くすんだ肌は
透明感のある印象に

メラニンくすみ
カバーには

**イエロー
オレンジ系**

茶黒いくすみを
キレイにカバー

黄くすみ
カバーには

**パープル
ブルー**

黄色いくすみをかくして
肌全体に
透明感を与える

